



## 中越~從海洋到燈籠之光的旅程~峴港-會安-巴拿山之旅~ 5 日




- 行程編號：DAD5DA260128E
- 旅遊地點：越南 中越
- 旅遊天數：5 天
- 出發日期：  
越南落地簽+VIP 快速通關
- 參考航班：長榮航空 或 中華航空 (正確時間依航空公司最後公布時間為準)  
桃園/峴港 長榮 BR383 0945/1135 華航 CI787 0715/0910  
峴港/桃園 長榮 BR384 1300/1650 華航 CI788 1020/1405
- 成行人數：15 人以下派當地導遊・16 人以上派隨團導遊
- 報價：34,800 元 早鳥優惠:報名免小費價值 1500 元



## 設計主題 Design

**我們帶你走進地方的生活裡，不是為了走遍景點  
而是把時間留給值得停下來的地方**

- ✿ 在這趟旅途中 您將遇見不匆忙另一面的中越  
這片土地用自己的方式訴說故事— 旅程中的每一天 都是一個章節  
帶您一步步走進屬於越南中部的情感故事
- ✿ 透過海洋溫柔的氣息 透過靜謐的山巒 透過古城中緩慢流動的時光  
以及 一盞盞燈籠 溫柔點亮昔日商港的記憶
- ✿ 適合~~喜歡文化與風景，但不想一直趕行程
- ✿ 對咖啡、手作、在地日常有興趣
- ✿ 想拍照，但更在意旅行的「感受」
- ✿ 希望接地氣的旅行 品嚐道地越南料理

## 設計主題 Design

**不只是觀光 而是真正深度的在地日常體驗  
~旅行不再只是拍照打卡 而是把一段地方生活帶回來**

**行程中加入多項貼近生活的在地體驗**

- 吉普車深入會安鄉村，貼近稻田與村落日常
- 越南咖啡手作，從沖煮到品味，理解咖啡文化
- 迦南島竹籃船，走進水鄉椰林的原生態世界
- 奧黛風格寫真，留下屬於中越的生活感影像

# Ahant 會安

## 世界文化遺產 | 一座仍在生活的古城

會安被聯合國教科文組織列為世界文化遺產，不只是因為它保存完整，也是因為它沒有被時間凍結。這裡的老屋、會館、街道，至今仍是人們日常生活的一部分。

16~19 世紀，會安是東南亞最重要的國際港口之一。華人、日本人、歐洲商人曾在此定居與貿易，於是留下了福建會館、廣肇會館、日本橋，以及融合中、日、越建築語彙的古宅街景。

走在會安，不是走進博物館，而是走進一條仍有著煙火氣的歷史街區——洗衣聲、腳踏車、咖啡香，與數百年前的建築同時存在。夜幕降臨後，燈籠點亮河岸與街巷，會安變得安靜而溫柔。這份節奏，正是會安最迷人的地方。

# Ahant 峴港

## 海岸、信仰與現代城市的平衡點

峴港是一座年輕的城市，卻站在歷史與自然的交界處。它不像河內那樣厚重，也不似胡志明市那般喧囂，而是剛剛好的開闊與舒適。美溪沙灘延展出長長的海岸線，清晨與傍晚，城市節奏會自然慢下來。

山茶半島上的靈隱寺，白色觀音像面向大海，是峴港人心中最重要的精神象徵。五行山以石灰岩山體與洞窟寺廟，展現越南「自然即信仰」的世界觀；龍橋則是現代峴港的代表，象徵這座城市向前、向海、向世界開展的姿態。離開市區不遠，雲霧之上是另一個世界——巴拿山。

搭乘世界級纜車直上高山，佛手金橋橫越雲端，法國山城靜靜佇立，讓峴港的旅行層次，從海岸一路延伸到天空。

峴港，是中越旅行中最適合「停下來調整呼吸」的一站。



# 餐食 Design

## 從在地風味，到越南的日常餐桌

- ★HANG GANH越式道地套餐~河粉.烤肉米線.煎餅.法式面包 8USD (含咖啡或檸檬汁)
- ★REU綠苔會安鄉村風味餐(含飲)15USD~ 新鮮蔬菜多來自著名的 Trà Quế 香草村
- ★迦南島 特色螃蟹火鍋15USD (含飲)~ 在地食材，湯頭鮮甜濃郁
- ★會安NGON PHO HOI 餐廳 12USD(含飲)~ 必吃美味三寶 高樓麵. 白玫瑰. 香酥炸雲吞
- ★越式家庭風味餐 10USD (含飲)~ 以陶鍋慢火烹煮砂鍋飯搭配多樣越式家常菜
- ★DONG DUONG百年東陽餐廳 15USD(含飲)~於殖民時期法式建築風貌的建築中享用
- ★巴拿山景區內享用~巴拿山自助餐 (不含酒水) 13USD
- ★米其林推薦 MOC SEAFOOD海鮮餐 (含飲) 20USD  
~嚴選每日新鮮漁獲，結合越南傳統烹調手法與現代料理美學，呈現原汁原味又精緻的海鮮佳餚。

# 住宿 Design

## 一個優質的飯店玩美您的旅程

會安 住宿2晚國際5★酒店

5★溫德姆渡假飯店 WYNDHAM BEACHFRONT RESORT 或同級

峴港 住宿2晚國際5★酒店

5★ VOCO MA BELLE 或 CROWNE PLAZA CITY HOTEL 或同級









## 會安古鎮. 奧黛體驗



## 美山聖地

UNESCO 世界文化遺產

源:維基百科



## 五行山

# MARBLE MOUNTAINS

由5座聳立的石灰岩石峰所組成，  
分別象徵金、木、水、火、土，  
每座都有寺廟與山洞



MARBLE MOUNTAINS

NGŨ HÀNH SƠN

源:維基百科



## 龍橋

# DRAGON BRIDGE

Cầu Rồng

橫跨漢江，因其外型酷似一條龍，故得名龍橋。



Dragon Bridge





## 佛手金橋天空步道

黃金橋由一雙巨大的手所撐起來，巴拿山的天氣多變，橋身經常藏身於雲霧之間，就像是橫亙山頭的一條金色緞帶一般。

## 巴拿山 *Ba Na Hills*

峴港最著名的山區度假勝地之一  
有「雲端仙境」之美譽

保留 19 世紀法國殖民時代遺留的異國氛圍  
可感受歐風城堡 酒莊 和教堂的建築之美~



峴港地標 亦是最上鏡的景點之一

## 粉紅教堂

## Danang Cathedral

設計融入哥德式元素 如尖拱、肋狀拱頂和扶壁  
創造出令人印象深刻且優雅的結構  
高聳的尖塔和正面精緻的石雕為教堂增添了宏偉氣勢  
峴最引人注目的特色之一是其柔和的粉紅色  
其獨特的色調與世界各地一般教堂常見的傳統石灰色不同  
賦予教堂溫暖、親切之感  
鐘樓頂部的雞冠形風向標更獲有「雞教堂」的暱稱







## 米其林推薦 MOC SEAFOOD 海鮮餐



## 米其林推薦 BEP CUON 越南特產料理







DONG DUONG

一棟充滿歷史感的法式建築  
低調而典雅~

## 百年東陽餐廳



不一樣的用餐體驗~~  
食材選用、調味到擺盤  
殖民時期的建築風貌與空間氛圍

在燈籠點綴的古城中共用晚餐，  
讓味蕾與歷史一同展開一場美好的  
夜晚饗宴。

必嚐會安三大必吃經典美食  
高樓麵 (Cao Lau)  
白玫瑰 (White Rose)  
香酥炸雲吞



Cơm Niêu

## 越南道地美味

品嚐~  
越南人日常餐桌上  
最熟悉的家常菜-

在地飲食招牌料理~ 砂鍋飯



## 越南最接地氣的美味

越南河粉 或 烤肉米線 或 越式煎餅 及 法式麵包  
再搭配一杯越南咖啡或清涼檸檬汁





## 會安

### Wyndham Hoi An Royal Beachfront Resort & Villas

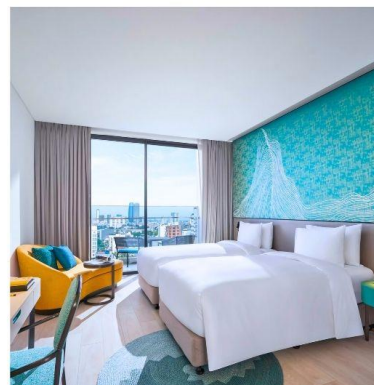






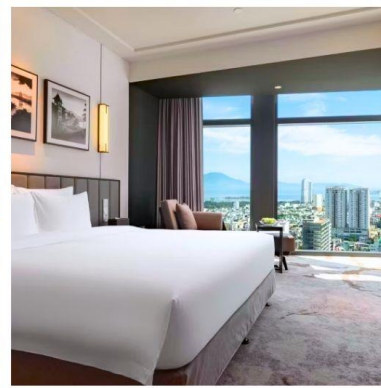
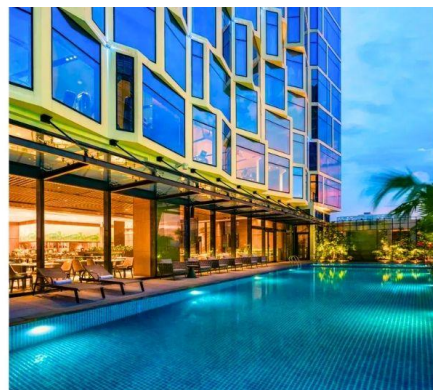
## 峴港

### voco Ma Belle Danang by IHG



## 峴港

### Crowne Plaza Danang City Centre by IHG







## 第一天 台北/峴港-山茶半島-靈應寺~會安-體驗吉普車探索會安鄉村及手作越南咖啡+越南糕點

今日帶著輕鬆舒心的渡假心情集合於桃園國際機場，搭乘噴射客機飛往越南的峴港旅程的第一天，抵達迎接貴賓的越南的海濱城市——峴港。  
這趟旅程的開始，不是匆忙地奔向景點，而是先讓身體與情緒，慢慢安放下來。

### 山茶半島.靈應寺

以一座巨大觀音塑像引人注目，高約 70 公尺，約 20 層樓高，是東南亞最高的觀音像。從美溪沙灘即可看到東北方山茶半島上，高聳矗立著純白色的觀音塑像。觀音塑像高踞於蓮花座上，內部分為 17 層樓，每一個樓層都有 21 尊佛雕，姿勢表情各異，展現精緻的工藝之美。

靈應寺廟宇腹地寬廣，院內種有各種花草、盆景，四季花開不斷。寺廟的正殿中間供奉釋迦牟尼佛像，通往正殿的路兩旁是排列整齊的 18 尊羅漢佛像，均由白玉雕刻而成，佛像表情神態逼真，栩栩如生，呈現喜怒哀樂不同樣態的神情。許多遊客會專程前來山茶半島，除了欣賞越南的廟宇之美外，也可從山茶半島上遠眺美溪沙灘綿延的海岸線以及整座城市，視野遼闊，景色宜人。

### 體驗吉普車探索會安鄉村及越南咖啡手作+越南糕點

搭乘吉普車，探索會安周邊鄉村村落的魅力沿途依風景停下腳步，讓旅人自在取景捕捉農田的層次、鄉間的節奏，感受會安另一種安靜的日常，體驗越南咖啡手作，認識咖啡文化，由專人引導，親手沖煮一杯屬於自己的正宗越南咖啡，再搭配花草茶與在地米糕，度過一段真正放慢的會安午後。享受在地下午茶~

### 越南花草茶(擇一)

- 菊花茶
- 豌豆花茶
- 茉莉花茶
- 芙蓉茶
- 菠蘿人參茶

### 在地甜點品嚐~ (依當日供應為主)

- 蛋米糕
- 竹餅
- 茉莉花蛋糕
- 當地傳統米糕

早：機上餐

午：HANG GANH 越式道地美食套餐 (河粉. 烤肉米線. 煎餅. 法式面包) 8USD (含咖啡或檸檬汁)

晚：REU綠苔會安鄉村風味餐 (含飲) 15USD

宿：會安 5★ WYNDHAM ROYAL BEACH HOI AN 或同等級





---

## 第二天 會安-迦南島原生生態體驗(乘坐竹籃船欣賞水鄉椰林風光)~ 會安古城 (福建會館、陳富街、日本橋、廣肇會館、進記古宅) →體驗越南奧黛逛古鎮夜遊會安古城-飯店

---

前往迦南島原生生態體驗搭乘竹籃船穿梭於水鄉椰林之間, 感受會安最樸實純真的生活風景。

### 迦南島原生生態體驗

金南島位於會安對岸，從會安碼頭乘船約 30 分鐘即可沿著湄公河 ( Thu Bon 河 ) 前往。這條河源自老撾與越南邊境，流經越南全境，沿岸風景如畫。會安一側熱鬧繁華，商鋪林立，而金南島則保持原始狀態，展現純淨的自然生態。島上覆蓋著海椰樹和檳榔樹，大部分居民以漁業和木雕為生。

搭乘傳統簸箕船，穿梭於未受破壞的自然景觀中，享受悠閒的紅樹林環境，同時體驗有趣的抓螃蟹活動，感受鄉村自然的純樸魅力。

### 會安古城

會安古城以燈籠點綴的街道而聞名，百年古屋保存了當地的文化與歷史。遊客可在如詩如畫的河畔享受寧靜時光，完整感受古城的優雅魅力，同時已被列為世界文化遺產。不趕時間、不走馬看花，每一條街、每一座會館，都留有足夠的空間細細感受。換上越南奧黛，穿行在古城的小巷之中，那一刻，你不再只是旅人，而彷彿成為這座城市的一部分。

### 奧黛風格寫真，留下屬於中越的生活感美拍

越南奧黛 ( Áo Dài ) 是數百年來越南歷史、美學與民族精神的結晶。從最初的宮廷服飾，到逐漸融入民間生活，奧黛成為越南女性跨越時代、最具代表性的文化象徵。身穿奧黛漫步於會安古城，不只是換上一套傳統服裝，更像是把一段仍在流動的文化穿在身上。也是一份越南人世代相傳、溫柔而深厚的人文價值。

早：飯店內

午：迦南島餐廳螃蟹火鍋餐15USD (含飲)

晚：NGON PHO HOI會安美味三寶(必吃)12USD ( 含飲 )

宿：會安 5★WYNDHAM ROYAL BEACH HOI AN 或 同等級

---

## 第三天 會安 – 美山聖地~欣賞 Apsara 舞 - 峴港 - 五行山 ( 電梯上行 ) - 車遊峴港地標：龍橋

---

### 美山聖地~列為 UNESCO 世界文化遺產

越南版的吳哥窟，沉浸於占婆歷史與文化的迷人旅程。其實美山聖地已有建築歷史超過 1500 年，遠比吳哥窟多了 600 年的歷史，兩者都是占婆文化遺蹟，景區裡面的占婆藝術表演古老的舞蹈. Apsara 舞。舞者以柔軟而流暢的手勢，每一個動作都彷彿重現了石雕浮雕中的神聖舞姿，展現出介於人世與神界之間的美感與靈性。透過舞蹈表達對神靈的敬意.低沉迴盪的 Paranung 鼓聲，搭配悠長婉轉的 Saranai 吶吶聲，訴說——訴說占婆文明的信仰、生活與靈魂。

◆備註: 美山聖地舞蹈演出依景區實際安排為準，但即使沒有表演，這片世界遺產，依然值得你停下來感受。





## 五行山

位於峴港市以東南方約十公里。在海邊平坦的沙灘上，金、木、水、火、土六座山峰（其中火山為雙峰）拔地而起，氣勢雄偉壯觀，故名五行山。風光秀麗，為此，古人有詩寫道：「何處景色勝五行，不遜仙境是蓬萊。山光彩石峰浴翠，古寺香霧繞雲巖」。五行山原來為海中島，多少年的變遷成了陸地上的山。一開始名為五蘊山、五指山。阮朝明命六年（公元1825年）改稱為五行山。其中最高的水山(海拔108米)的洞窟中有著雄壯深嚴的寺廟且有供奉佛像，終年都有信徒前來膜拜。

## 龍橋(車遊)

峴港夜晚燈光璀璨，尤其是在地標性的龍橋周邊最為迷人。旅客可欣賞閃耀的韓江夜景，感受城市的現代活力。夜間的龍橋會亮起變化多彩的燈光，也是拍照打卡的絕佳景點。

早：飯店內

午：越式家庭風味餐 10USD (含飲)

晚：DONG DUONG百年東陽餐廳 15USD (含飲)

宿：峴港5★ VOCO MA BELLE 或 CROWNE PLAZA CITY 或 同級旅館

---

## 第四天 峴港- 巴拿山之游- 巴拿山法國山城 (一票到底)-搭乘 2 項金氏紀錄纜車-靜心園小火車-佛手金橋天空步道-夢想樂園 Fantasy Park -峴港

---

### 巴拿山之游- 巴拿山法國山城

巴拿山，被譽為「雲端仙境」，是峴港最著名的山區度假勝地之一。遊客可乘坐打破世界紀錄的纜車，穿越茂密森林與薄霧山谷，直達山頂。法國村以歐式建築、鵝卵石街道和浪漫氛圍迷倒遊客。

### 靜心園小火車

坐落於雄偉壯麗的巴拿山之巔，是一處遠離塵囂、尋找內心平靜的理想聖地。靜心園擁有典雅和諧的建築風格，與周圍自然景色完美融合，營造出寧靜祥和的氛圍。漫步於靜心園，四周雲霧繚繞，綠意盎然，鳥語花香，使人心境開闊，身心放鬆。在這裡，遊客可以沉浸於大自然的懷抱，感受巴拿山的壯美風光，同時體驗靜心園帶來的寧靜與安詳，讓身心得到真正的釋放與慰藉。

### 佛手金橋天空步道

不可錯過的黃金橋，由巨大的石手托起，俯瞰壯麗的山景，令人驚嘆。是越南峴港的著名奇觀之一，每年吸引數百萬遊客。這座建築位於海拔 1,400 米的高處，不僅以其壯麗的美景令人印象深刻，還象徵著人類與大自然的聯繫。這雙巨大手掌伸展於雲霧之間，成為理想的打卡景點，帶來如同進入一個神秘且神聖的世界的感覺。

### 夢想樂園 Fantasy Park

在奇幻樂園內，各種趣味遊戲與活動等待各年齡層的遊客體驗。全年涼爽的氣候與壯觀景色，使巴拿山成為雲端上的完美避世之地。世界三大室內娛樂公園之一，這是一個綜合娛樂主題樂園，擁有多項設施包括：音樂快車、騎樓遊戲、侏羅紀公園、鐵軌卡車、搖擺騎馬比賽、室內靶場、小汽車比賽、探險鬼屋、3D 電影...，好玩得讓人流連忘返。

早：飯店內

午：巴拿山自助餐 (不含酒水) 13USD

晚：米其林推薦 MOC SEAFOOD海鮮餐 (含飲) 20USD

宿：峴港5★Hotel: VOCO MA BELLE 或 CROWNE PLAZA CITY 或 同級旅館





---

## 第五天 峴港-峴港中區-粉紅教堂(贈送越式法國麵包)-峴港/台北

---

早晨在飯店輕鬆醒來。前往機場前，造訪 粉紅教堂 ( 雞教堂 )，車經訪峴港市中心，欣賞 龍橋、漢江橋 等城市地標。

貼心贈送: 臨別前，送上一份 越南法國麵包。小小的一份心意，卻是越南最溫柔的道別方式。

### IG 打卡粉紅教堂

粉紅色外牆的峴港大教堂，建築風格是浪漫的哥德式，充滿可愛、夢幻感，很容易讓人少女心大噴發，也因此成了許多遊客拍照打卡的熱門景點。也被稱為公雞教堂，是一座優雅的哥特式建築，由法國傳教士於 1923 年建造。粉彩外牆與頂端的公雞風向標高塔，使其成為城市的標誌性景觀之一。教堂內部只有在彌撒時間才會對外開放

隨後前往峴港國際機場，搭機返回台北，圓滿結束美好旅程，帶回滿滿的回憶與感動。留下清楚感受的體驗。

早：飯店內

午：機上餐

晚：X

宿：溫暖的家

### 建議自費項目~自由參加

按摩	1. 越式指壓按摩 90 分鐘	NTD 1,000
	2. 越式洗頭 90 分鐘	NTD 1000-1200





## 費用與說明

**訂金金額:訂金每人\$15,000 元。**

(團體機票一經開票無退票價值，故於開票後或當日臨時取消出發者，無法辦理退票)

### 費用包含：

. 15 人(含)以上成行.並派台灣領隊隨團.14 人以下(未派台灣領隊.當地導遊服務)

. 行程表上所列景點門票、餐食、住宿

. 含全程行程上所列食宿門票

. 優質旅遊大巴（依最終成團人數指派旅遊用車車型）

. 遊覽車上每日礦泉水

. 旅遊責任保險費：250 萬履約責任險暨 20 萬意外醫療險

旅客未滿 15 歲或 70 歲以上,依法限制最高【意外死殘保額新臺幣 250 萬元.意外醫療保額新臺幣 20 萬(實支實付)】

**. 越南落地簽證費+VIP 快速通關**

**\*\*\*貼心贈送:加贈網卡 讓您上網不間斷\*\*\***

### 未包含:

. 導遊領隊司機服務費 300\*天數

. 個人因素所產生之消費，如: 行李超重、飲料、酒類、私人購物費...等。

. 個人旅遊平安保險，依規定旅客若有個別需求，得自行投保旅行平安保。

. 本行程表上未註明之各項開銷，建議、自費或自由行程所衍生之任何費。

### ★取消及變更之費用：

因閣下需求更動，當訂金付清後，訂位即被視為確定。再次申明，如為包機操作作業，取消訂金無法退回。

取消及變更訂位請以書面告知，如若有任何機票或飯店取消費用，依交通部觀光局制定之「定型化旅遊契約書」第十三條之規定，需由各位貴賓自行負擔，其餘在依循酌收下列費用：

一、通知於旅遊活動開始前第三十一日以前到達者，賠償旅遊費用百分之十。

二、通知於旅遊活動開始前第二十一日至第三十日以內到達者，賠償旅遊費用百分之二十。

三、通知於旅遊活動開始前第二日至第二十日以內到達者，賠償旅遊費用百分之三十。

四、通知於旅遊活動開始前一日到達者，賠償旅遊費用百分之五十。

五、通知於旅遊活動開始日或開始後到達或未通知不參加者，賠償旅遊費用百分之一百。

前項規定作為損害賠償計算基準之旅遊費用，應先扣除簽證費後計算之。 乙方【旅行社方】如能證明其所受損害超過第一項之標準者，得就其實際損害請求賠償。

★飯店一經訂房確認之後，需百分百使用不得取消訂房，否則飯店將收取全程之住宿費用。

【若旅客所付訂金不足負擔飯店費用時，本公司將依交通部觀光局制定之「旅遊契約書」第十三《出發前旅客任意解除契約》之規定，依照法令規定旅行社需開立相關費用之證明文件，並有權得向取消之旅客追討其它不足之費用】





- ★為了本次各位貴賓行程愉快順利，旅遊行程住宿及旅遊點儘量忠於原行程，有時會因飯店確認行程前後更動或互換觀光點，若遇特殊情況或其他不可抗拒之因素以及船、交通阻塞、觀光點休假，本公司保有變更班機、行程及同等飯店之權利與義務，不便之處，尚祈見諒！最後，敬祝各位貴賓本次旅途愉快！
- ★本優惠行程僅適用本國人(持中華民國護照)於台灣出發同行參團有效；越南當地人士、或越南出生(含越南新娘)、或越南工作、或設廠台商、或越南當地 JOIN 者，不接受參團。另外其他非本國籍人士(外籍人士)需加價。
- ★為了確保各位貴賓行程愉快順利，旅遊行程住宿及旅遊點儘量忠於原行程，若遇特殊情況或其他不可抗拒之因素，本公司保留變更行程之權利。而團體旅遊為維護旅客行程權益，故需團去團回，不可延回或脫隊，延回或脫隊視同商務客人，按脫隊規定辦理，不便之處，尚祈見諒。
- ★越南政府針對 14 歲以下兒童入境越南，須有父母或監護人之陪同，才能入境越南。
- ★本行程最低成行人數為 15 人，始成團，團體最高人數為 25 人(含)以下，將簽定團體旅遊契約，台灣地區將派遣合法領隊隨團服務。

### 【越南簽證辦理注意事項】本行程落地簽證

- ※ 護照影本：護照效期需以返國當日起六個月以上效期
- ※ 照片兩張《請於背面寫上名字》~電子簽證可用掃描檔
- ※ 工作天數 7-14 天，《不含台灣及越南例假日及所需工作天要 7 天》
- ※ 持以下 5 個國家的護照可免辦越簽：印尼、新加坡、泰國、馬來西亞、日本，除此之外一律都要辦越簽。
- 《越簽處隨時會有所調整，恕不另外通知》

- ※ 持外籍護照《例：美國、加拿大、英國、澳洲、香港等》之外籍人士入境越南，需準備：護照正本效期 6 個月以上《一定要正本》、彩色 2 吋相片兩張，相關資料請與洽辦業務人員再行確認。
- ※ 持有雙重國籍護照，請帶 2 本護照出國。  
因越南不承認雙重國籍，進出台灣與越南全部都要使用同一本護照，強烈建議凡持多國護照之旅客，請一律以單一護照出入境台灣及越南；否則入境越南或遭遣返，概由旅客負全責。本優惠行程僅適用本國人(持中華民國護照)於台灣出發同行參團有效；越南當地人士或越南出生(含越南新娘)或越南工作或設廠台商或越南當地 JOIN 參加不接受參團。另外其他非本國籍人士(外籍人士)需加價 USD100。

### 注意事項

感謝您參加本公司越南地區團體，為了使您此行收穫更加豐碩，特將越南團體旅遊有關的訊息向您報告，盼能增加您對越南的認識，並做好萬全的準備。同時請您遵守下列事項，這是我們應盡告知的責任，也保障您的權益。

1. 來回託運行李 23KG，手提行李 7 KG
2. 請旅客遵守航空公司規定，需於起飛 2.5 小時前報到；機場櫃檯起飛前一小時即關櫃，無法再辦理任何登機手續。

### ※團票說明

- \* 本行程使用團體經濟艙機票，故無法累積哩程、優先選位更改航班或日期、延長或縮短天數、退





票、更換旅客，且需與主團體一起辦理機場報到手續。

- \* 若以特惠加價方式升等至商務艙座位時，恕不提供機場貴賓室服務、無法累積里程，且託運行李重量仍依經濟艙標準計算。
- \* 2~12 歲兒童報價與大人相同，2 歲以下嬰兒機票款為 NTD 5000，年齡計算將以「回程搭機日」為準。
- \* 請於班機起飛前二~三小時抵達機場與領隊會合（迷你小團請找送機人員），並自行考量交通狀況提早出門。另請務必於航空公司所規定時間內抵達登機閘口，以免錯過航班起飛時間。
- \* 由於團體機位座位安排統一由航空公司以姓氏之英文字母順序排定，可能造成您與同行之親友座位不相連之情況，團體行程將由領隊協助您進行與其他團員更換之動作，迷你小團或自由行旅客則請自行與其他旅客協調。領隊進行座位更換時，可能造成變更您原始座位，請您支持與諒解。
- \* 各航空公司針對孕婦搭乘的規定不一，一般懷孕三十二至三十六週須請產檢醫生填寫航空公司之專用診斷書，三十六週後須醫護人員同行搭乘或禁止搭乘，詳情請洽您的客服專員，我們將為您查詢最新訊息

- ★本行程所載之護照、簽證相關規定，對象均為持中華民國護照之旅客，若貴客擁有雙重國籍或持他國護照，請先自行查明相關規定，報名時並請主動告知您的服務人員。
- ★本行程飯店住宿為兩人一室，且無自然單間，若加床需求依當團飯店需求回覆為準，無法保證，如有落單需以加床或補單人房差或與領隊同房。
- ★國外飯店大多為 2 張床房間。您可事先需求 1 大床房間，但需視當天飯店住房狀況，確認是否給房。無法 100%保證房型。
- ★最終入住的飯店無法事先指定。這是因為飯店常有滿房的情形，若遇飯店滿房，本公司將以同等級飯店取代，特此告知。敬請見諒！
- ★若有特殊餐食者，最少請於出發前五天（不含假日）告知承辦人員，以便團體作業。
- ★餐食風味：體驗當地的特殊風味菜色飲食，由於個人口味均有不同，故請以嚐鮮的心情來體驗當地的風味餐。
- ★團體合菜若人數在 12 人以下會安排共桌，但會增加菜量，人數達 13 人以上會安排 2 桌用餐，如有不便敬請原諒。
- ★敬告素食客人，國外當地因對素食料理不擅長，大多是比較簡單及無變化的菜色，請先自行準備素食罐頭、泡麵等，以備不時之需。
- ★特別說明：為顧及消費者旅遊安全，並為維護團體旅遊品質與行程順暢，本行程恕無法接受行動不便或年滿 70 歲以上之貴賓單獨報名；如有行動不便或年滿 70 歲以上之貴賓欲參與本團體行程，必須至少有一位以上可相互照料之同行家人或友人一同參團，且經雙方確認後，確實並無不適於參加本團體行程之虞者，方可接受報名，感謝您的配合。
- ★團體旅遊需多方顧及全體旅客，時間的安排也需相互配合，故若有嬰幼兒同行時，可能無法妥適兼顧，所以煩請貴賓於報名時，多方考量帶嬰幼兒同行可能產生的不便，以避免造成您的不悅與困擾。
- ★因越南不承認雙重國籍，進出台灣與越南全部都要使用同一本護照，強烈建議凡持多國護照之旅客，請一律以單一護照出入境台灣及越南；否則入境越南或遭遣返，概由旅客負全責。
- ★訂金繳交期限：經業務人員確認後 3 天內。
- ★請確認護照有效期限、必需於本行程回國之日算起，需有六個月以上之效期。
- ★行程無法延長住宿天數、更改日期及航班，旅客若中途脫隊，視同自願放棄，恕不另外退費，也不另行加收費用。
- ★尾款繳交期限：出團前七天或說明會資料給予之時。
- ★證照資料繳交期限：出團前 15~20 天《因為需事先辦理越南簽證》。
- ★因機票、國外飯店、匯率等成本變動因素，售價以訂購當日之網頁售價為準。
- ★台北緊急連絡電話：TEL:+886-2-7747-3610。





- ★東南亞因路邊攤衛生極差，導致團員常拉肚子，請注意！
- ★班機若因航空公司或不可抗力因素，而變動航班時間，造成團體行程前後順序變更增加餐食本公司不另行加價，如減少餐食，將退回餐費差價，敬請見諒。
- ★越南北部地區廁所休息站，皆有販賣當地藝術品或當地土特產，並非特定購物點。
- ★時差：越 南～比臺灣慢一小時。
- ★氣候：越南的國土屬於類 S 型的南北狹長走向，南北橫跨了 1,650 公里，全越南都屬於熱帶季風氣候，但由於地理位置距離遙遠，因此北越、中越、南越各自有適合的旅遊季節。總體而論，每年 5 - 10 月為雨季（熱季）；11 - 4 月為旱季（涼季）  
北 越～一年有四季，由於緯度與台灣接近，因此氣溫與台灣四季相似，服裝可參考台灣。  
中南越～全年分乾季與雨季
- ★匯率：越 南～大約 1 元台幣約可換 650~750 越盾《DONG》。大約 1 元美金約可換 20000-21000 越盾《DONG》。  
【備註】以上貨幣兌換值均僅供參考，越幣可以於台灣各銀行匯兌，也可用台幣與當地導遊兌換，然實際之兌換比率，請依當時政府公告匯率為主！
- ★金錢：現金不可超過美金伍仟元等值之外幣《旅行支票或銀行匯票不限》，新台幣不可超過肆萬元。
- ★行李：以一大件不超過 23 公斤《如超重一公斤要支付超重費；依航空公司公告現場收取》及手提行李一小件為原則。
- ★小費是全世界通行的社會習慣之一，在國外旅行除飛機上外，都有付小費的習慣，旅行業為服務業，無底薪；所以小費一直是導遊和司機的主要收入之一，世界各國皆如此，東南亞也不例外，敬請參照：  
《建議司機、導遊、領隊每人每天共約新台幣\$NT200 元》  
■【越南小費參考】
  - ◆床頭小費：一間房間《2 人》每人每天 10,000 越盾
  - ◆行李小費：一件行李一次約給行李人員 10,000 越盾
  - ◆香江遊船：每人 10,000 越盾
  - ◆順化或會安三輪車 小費：每人 20,000-30,000 越盾
  - ◆迦南島竹桶船：每人 20,000-30,000 越盾
  - ◆按摩小費：每人 50,000 越盾（您可視按摩師的服務品質或專業水準而彈性給予）
- ★接機：接機的親友可事先撥至中正國際機場旅客服務中心查詢班機抵達之時間，以免久候或遲到。
- ★桃園國際機場旅客服務中心電話：03 - 3834631
- ★電壓：中南半島地區的電壓為 220 伏特，如帶電器用品請備轉壓器。
- ★其它：
  - ◆本行程全程無購物點；僅導遊於車上推廣當地土特產，絕對沒有購物壓力！  
河內前往下龍灣中途停車之休息站，因衛生條件較優於其他一般地區，停車目的僅為讓客人上洗手間與司機休息之用，因此不列為「購物點」
  - ◆東南亞地區集體遺失護照甚多，機票及護照旅客請自行妥善保管，最好分開存放。
  - ◆如遇不可抗拒情況，本公司保有變更航空公司、飛行班次及交通工具或旅行方式之權利。
  - ◆本行程之用餐餐廳，將視餐廳公休日而略有調動，用餐時間依實際行程導遊之安排做調整，不便之處，敬請原諒。
  - ◆為保障消費者及本公司雙方平等互信之權利義務，旅客報名繳交訂金後，一切法條精神依據觀光局公佈之『國外個別化旅遊定型化合約書』為主。
  - ◆團體報名截止後，若團體人數達派遣領隊之人數，雙方請改採以『國外團體旅遊定型化合約書』，為雙方最終權利義務之依據。





## 注意事項

### 安全注意事項

1. 為了您在本次旅遊途中本身的安全，我們特別請您遵守下列事項，這是我們應盡告知的責任，也是保障您的權益。
2. 各旅遊地區遊客眾多，請特別小心護照、錢包及隨身攜帶之物品，以免被竊。
3. 為了您的安全考量，身體狀況不佳者，如孕婦、心臟病患者、高低血壓病患者、高齡者、幼齡者，或任何不適合劇烈、刺激性活動的病患等，請勿參加具刺激性活動，如浮潛、水上活動等。
4. 搭乘所有船隻或從事水上活動時，請務必穿著救生衣，船速較快或風浪大時，請扶緊坐穩勿任意移動，切勿將手或腳放置在船邊或欄杆上，以免夾傷或碰撞受傷；乘坐快艇時『嚴禁』坐在船頭前面的座位，以免脊椎骨受傷。
5. 海邊戲水游泳時不要單獨行動，下水前要注意海象、天氣，浪大、海水漲、退潮，或有標示「危險海域」、「禁止游泳」或岸邊插有禁止紅旗區域警戒線，絕不可下水。
6. 游泳池的時間如未開放或沒有救生人員在場，請勿擅自入游泳池內；住宿獨棟別墅型酒店(Villa)，由於此類型酒店強調私密性，不可能提供救生員，於專屬游泳池游泳或練習浮潛技巧時，務必至少二人同行。
7. 浮潛為不揹負空氣瓶，在自己所能屏息的時間內，在水下活動，亦即所謂基本潛水。參加浮潛時，務必穿著救生衣，並且聽從教練之注意事項講解與緊急求生手勢教學，於岸邊練習使用呼吸面具及熟悉水性後方得下水，切勿超越安全區域活動。
8. 深潛為揹負專業設備在水裡一定深度下活動，具一定程度危險性。活動前需參加三十分鐘注意事項說明及緊急求生手勢教學，並需先在專用泳池測試是否諳水性且有適度的游泳能力及是否合適參加此活動，本活動禁止飲酒，海邊淺岸禁止跳水，患有心臟病、高(低)血壓、腎臟病、糖尿病、氣喘、癱瘓、酗酒及孕婦請斟酌，了解並確認此項活動規定者才能參加。
9. 香蕉船、水上摩托車速度快，請勿為求刺激要求船家或駕駛加快速度或任何容易產生危險之動作，如甩尾或任何容易讓人跌入水裡之動作。
10. 用滑水道或雪盆時請遵守起點安全人員管制，以免撞到前方遊客，抵達終點時立即離開安全水道。
11. 國外飯店游泳池，大部份均無救生員，請勿單獨前往游泳，敬請注意自身安全！
12. 為共同防疫非洲豬瘟，旅遊回國千萬別帶肉類製品入境，例如：肉乾、肉鬆、香腸、火腿臘肉、生鮮肉、罐頭肉品等；違反將有相關的處罰條例。
13. 自 2019 年 1 月 1 日起，馬來西亞全面執行禁菸，室內空間全面禁菸、室外須至指定地點抽，電子菸、水菸、菸草都在禁菸範圍內，違者最高罰 1 萬馬幣或判處長達 2 年監禁。